



# NANOPLEX

INSTRUKCJA APLIKACJI

## Czy kiedykolwiek marzyłeś by rozjaśniać, farbować i wykonywać wszystkie zabiegi chemiczne w salonie w tym samym czasie?

### Co to jest "NANOPLEX"?

#### **NANOPLEX to ekskluzywny kompleks substancji pochodzenia organicznego:**

NANOPLEX No. 1 przywraca keratynę, przed, w trakcie i po agresywnych zabiegach chemicznych. Jest idealnym narzędziem do otrzymania wspaniałych rezultatów w każdej sytuacji. Włosy odzyskują zdrowy wygląd, stają się zadziwiająco odporne na pękanie oraz zmniejsza się łamliwość włosów (zwłaszcza włosów porowatych, cienkich i osłabionych przez zabiegi chemiczne).

NANOPLEX przywraca naturalną równowagę włosa, bez zakłócania rezultatów zastosowanego zabiegu. Dzięki tej nowej technologii, ograniczenia tradycyjnych technik farbowania, rozjaśniania, trwałej ondulacji lub długotrwałej stylizacji mogą zostać w końcu przezwyciężone. Otwiera się droga do niesamowitych, nowych możliwości usług profesjonalnych w salonie fryzjerskim. Rezultaty po zastosowaniu Nanoplexu są **cudowne** nawet po agresywnych zabiegach chemicznych, każdy klient jest zachwycony już po pierwszej aplikacji. Wolny od pustych składników chemicznych, silikonów, siarczanów, aldehydów i innych substancji agresywnych.

NANOPLEX stanie się niezbędnym narzędziem w salonie, aby umożliwić stylistyce pracę w warunkach pełnego bezpieczeństwa i osiągać rezultaty jakich nigdy wcześniej nie widział. **Pierwsza prawdziwa rewolucja w branży od narodzin trwałego koloru.** Podstawowy sprzymierzeniec dla dobrego samopoczucia włosów Twoich klientów i Twojej pracy jako stylisty. W końcu uwolnisz się od ograniczeń i strachu przed szkodliwym dla włosów działaniem farbowania i trwałej stylizacji.

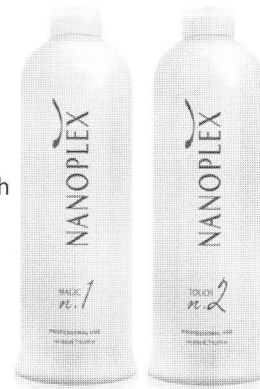
Dzięki innowacyjnej technologii NANOPLEX, ostatecznie możesz zostawić ograniczenia za sobą, równocześnie osiągając wspaniałe rezultaty.

### PROSTE, BEZPIECZNIE I REWOLUCYJNE DZIAŁANIE

- Nie zmienia sposobu Twojej pracy
- Nie dodaje żadnych nowych kroków w celu standardowego procesu koloryzacji i rozjaśniania

### ABSOLUTNE KORZYŚCI ZE STOSOWANIA NANOPLEXU

- Zwiększa ilość połączeń keratynowych włosa, jednocześnie poprawiając i wzmacniając mostki siarkowe uszkodzone podczas poprzednich zabiegów chemicznych
- Poprawia widocznie jakość i strukturę włosa
- Natychmiastowe efekty
- Gwarantuje bezpieczeństwo dla każdego rodzaju zabiegów fryzjerskich
- Jednocześnie chroni i zapobiega uszkodzeniu włosów podczas agresywnych zabiegów chemicznych
- Absolutna wolność stylizacji i koloryzacji



**Dwa proste kroki:** Magiczny **Nanoplex No. 1** i Dotyk **Nanoplex No. 2**

## KOLORYZACJA I ROZJAŚNIANIE

**Sposób aplikacji** Nanoplex jest bardzo prosty. W celu uzyskania maksymalnej skuteczności produktu, ważne jest aby za pomocą dozownika stosować się do zalecanych dawek i kroków instrukcji.

Wymieszaj rozjaśniacz lub farbę z aktywatorem, dodaj odpowiednią ilość NANOPLEX no. 1 za pomocą dozownika i wymieszaj, nigdy nie przekraczać ilości 7 ml NANOPLEX nr 1 na jedną dawkę rozjaśniacza z aktywatorem. Zawsze należy przestrzegać zalecanych dawek i odmierzać przy użyciu cyfrowej wagi dla zachowania dokładności porcji.

### ILOŚĆ I PROPORCJE

RODZAJ ZABIEGU	NANOPLEX MAGIC No.1	NANOPLEX TOUCH No.2	
APLIKACJA	DAWKOWANIE	PRZYKŁAD	INSTRUKCJA
Super rozjaśnianie i koloryzacja (półtrwała i trwała)	Nigdy nie przekraczają 3,5 ml płynu no.1 (jedna dawka dozownika)	40g farby + aktywator (ilość wymagana do prawidłowej koloryzacji)+3.5ml No.1- jedna dawka dozownika	14 ml nr. 2 na średniej długości włosy. Stosować na całej długości i na końcówki. Na koniec zabiegu No1 nie używaj szamponu nałóż i pozostaw preparat No2 na włosach co najmniej przez 10 min. w zależności od wymagań. Spłukać, użyć szamponu, odżywkę lub maskę.
Proszek rozjaśniający**	3,5 ml NANOPLEXU NO. 1 (jedna dawka) na 15g proszku rozjaśniającego. (nie uwzględniając utleniacza). Przy 30g rozjaśniacza użyj dwie dawki 7ml. Nanoplexu. <b>Nigdy nie przekroczyć dawki 7 ml. (dwie dawki dozownika) NANOPLEX nr 1, nawet jeśli jest więcej niż 30g. rozjaśniacza</b>	30 g rozjaśniacza + odpowiednia ilość aktywatora. Zwiększamy o jeden poziom w porównaniu z normalną praktyką siłę aktywatora jeżeli jest to możliwe(w przypadku 10 vol, zwiększamy do 20 vol) za wyjątkiem cienkich włosów + 7 ml Nr 1 (dwie dawki).	

\*\*NANOPLEX No.1 może powodować nieznaczne zwiększenie czasu pozostawienia proszku na włosach. Aby tego uniknąć, należy zwiększyć siłę aktywatora o jeden poziom, np.

- 30 Volumen zamiast 20 Volumen
- 40 Volumen zamiast 30 Volumen

Nie zwiększaj poziomu stężenia utleniacza dla włosów cienkich i delikatnych ponieważ są bardzo kruche.

## KREM ROZJAŚNIAJĄCY

W przypadku korzystania z kremu, stosować w proporcji 7 ml NANOPLEX nr 1 na każde 45 g kremu rozjaśniającego. Jeśli występuje więcej niż 45 g kremu, użyć drugiej miseczki aby zachować właściwe proporcje i stosować 3,5 ml NANOPLEX Nr 1 do ilości mniejszej niż 45 g kremu rozjaśniającego.

## BALEJAŻ, TONER, NABŁYSZCZANIE, & KOLORYZACJA (trwała i półtrwała):

Nigdy nie przekraczać 3,5 ml NANOPLEX Nr 1 dla koloryzacji i odświeżania koloru. Nie ma potrzeby, aby zwiększyć siłę aktywatora. Dodaj tylko NANOPLEX No 1 do farby z aktywatorem i pozostaw na 10 lub więcej minut.

## OGÓLNE ŚRODKI OSTROŻNOŚCI:

### - ŚRODKI OSTROŻNOŚCI PODCZAS ROZJAŚNIANIA

Zwykle środki ostrożności niezbędne podczas rozjaśniania:

- Sprawdzaj wzrokowo postępy rozjaśniania co jakiś czas.
- Jakiejkolwiek reakcje podrażnienia podczas rozjaśniania spowodowane są rozjaśniaczem, nie Nanoplexem. W razie podrażnienia spłukać włosy obficie wodą.

### - NAGRZEWANIE

Nagrzewanie nie stwarza problemu podczas używania Nanoplexu, ale należy sprawdzać efekt co 3/5 min. Jeśli włosy są bardzo zniszczone, nie używaj ciepła, umożliwi to NANOPLEX No 1 maksymalną regenerację.

### - OSŁABIENIE ROZJAŚNIENIA

Jeśli zauważysz zmniejszenie rozjaśniania podczas korzystania z NANOPLEX'u, należy zmniejszyć zastosowane proporcje NANOPLEXU w mieszance. To rozwiąże jakiegokolwiek problemy.

## NANOPLEX No. 2

Na koniec zabiegu przemyć dokładnie włosy i NIE UŻYWAĆ SZAMPONU. Nałożyć NANOPLEX nr 2, który współdziała ściśle z płynem nr 1 i został opracowany w celu dopełnienia i zakończenia zabiegu NANOPLEX. Nr 2 jest konieczny, aby zmaksymalizować wydajność i dać gwarancję doskonałych rezultatów. Jest to koncentrat substancji organicznych, które przywracają zdrowie włóknom keratynowym we włosach. Dzięki niesamowitej mocy restrukturyzacji przywraca zdrowy, silny wygląd włosom zniszczonym przez agresywne działanie zabiegów chemicznych. Ilość nr 2 zależy od długości i ilości włosów, ale jako wytyczna zaleca się użycie około 14ml do każdego zabiegu. \*\* nigdy nie farbuj i rozjaśniaj włosy po zastosowaniu NANOPLEX nr 2; tylko tonowanie i odświeżanie koloru bez aktywatorów może być stosowane.

## INSTRUKCJA UŻYCIA:

- Spłukać włosy po koloryzacji lub rozjaśnianiu, **bez używania szamponu.**
- W przypadku odświeżania lub tonowania (bez aktywatora) po rozjaśnianiu czy koloryzacji nałóż produkt NANOPLEX Nr 2 i pozostawić wg. potrzeby (włosy mogą być umyte szamponem po tym kroku)
- Spłukać płyn i lekko osusz włosy.
- Zastosuj 14 ml NANOPLEX nr 2 od korzeni do końcówek. Rozprowadź.
- Pozostawić na co najmniej 10 minut. Dłużej, jeśli włosy są zniszczone.
- Spłukać dokładnie, następnie użyć szamponu i odżywki lub maski.

## TRWAŁA

NANOPLEX może być wykorzystywany do ochrony zdrowia włosów podczas zabiegu trwałej ondulacji przeprowadzanej w standardowej formule (zobacz niżej) lub podczas aplikacji zgodnej z tabelą poniżej.

### ILOŚĆ I PROPORCJE

RODZAJ WŁOSÓW	NANOPLEX no. 1	INSTRUKCJA
Bardzo zniszczone	Użyć tylko No.1	Aplikować neutralizator na każdy wałek i pozostawić 5 minut. Spłukać i osuszyć. Nałożyć NANOPLEX No.1 na każdy wałek. Po 5 minutach nałożyć kolejną dawkę No.1 i pozostawić na kolejne 5 min. Po tym czasie, wyjąć wałki i spłukać dokładnie włosy, a następnie aplikować No.2**.
Farbowane i rozjaśniane	Mieszać 30ml Nanoplex No.1 z 90ml wody*(zalecana woda destylowana, nie jest to konieczne)	Aplikować neutralizer na każdy wałek, następnie nałożyć Nanoplex No.1 pozostawiając na 5min. Po 5 min. nałożyć No.1 i pozostawić znowu na 5min. Po tym czasie, wyjąć wałki i spłukać dokładnie włosy, a następnie aplikować No.2**.
Farbowane	Mieszać 30ml Nanoplex No.1 z 90ml wody*(zalecana woda destylowana, nie jest to konieczne)	Aplikować neutralizer na każdy wałek, następnie nałożyć Nanoplex No.1 pozostawiając na 10min. Po tym czasie, wyjąć wałki i spłukać dokładnie włosy, a następnie aplikować No.2**.
Naturalne	Mieszać 30ml Nanoplex No.1 z 90ml wody*(zalecana woda destylowana, nie jest to konieczne)	Aplikować neutralizer na każdy wałek, następnie nałożyć Nanoplex No.1 pozostawiając na 10min. Po tym czasie, wyjąć wałki i spłukać dokładnie włosy, a następnie aplikować No.2**.

\*stosować proporcję 1:3 jeśli mniejsza dawka aktywatora jest wymagana

\*\*pozostawić No.2 na 10 min, następnie użyć z szamponem, maską lub odżywką.

### STANDARDOWA FORMUŁA

Zmieszać 14 ml NANOPLEX Nr.1 z 90 ml wody. Zwilżyć wałki z mieszkanką i pozostawić do działania na 7.5 minuty.

Jeśli masz czas, ponownie zwilż wałki, nie spłukuj. Pozostaw na kolejne 7,5 minuty, w sumie na 15 minut.

Wyjmij wałki, spłukaj i nałóż NANOPLEX No.2, pozostaw do działania na 10 minut i użyj z szamponem i odżywką lub maską. Nie trzeba czekać 48h aby móc myć włosy po użyciu trwałej Nanoplex.

### CHEMICZNE WYGŁADZANIE

Spłukać dokładnie włosy po użyciu neutralizatora i wysuszyć.

## STANDARDOWA FORMUŁA

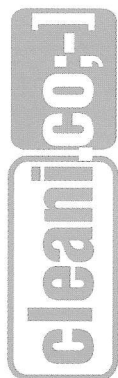
Zmieszać 14ml Nanoplex No.1 z 90ml wody w butelce aplikującej. Aplikować mieszankę na włosy i pozostawić na około 7.5 min. Spłukać włosy obficie i aplikować Nanoplex No.2, pozostawić na 10min., następnie użyć szamponu i odżywki lub maski.

## KERATYNOWE WYGŁADZANIE WŁOSÓW

NANOPLEX daje doskonałe rezultaty w połączeniu z zabiegami keratynowymi. Użyj przed zabiegiem, a włosy staną się miękkie, jedwabiste, lśniące i silniejsze. Włosy będą także znacznie bardziej elastyczne i odporne na pękanie. Ważne jest, aby stosować NANOPLEX przed zabiegiem, aby wzmocnić efektywne działanie produktów wygładzających. Zmieszać 15% nr 1 i 85% wody w butelce z aplikatorem. Nałożyć na włosy, zapewniając całkowite nasycenie mieszanką. Pozostawić na 5 min., nie spłukiwać, nałożyć NANOPLEX nr 2 i rozprowadzić równomiernie za pomocą grzebienia. Pozostawić na 10 do 20 min. Następnie przystąpić do właściwej kuracji keratynowej. NANOPLEX wydatnie wzmocni rezultaty kuracji keratynowej, zapewniając dodatkowy efekt wygładzenia, pozostawiając włosy mocniejsze i zdrowsze.

## ZESTAW JEDNORAZOWY - INSTRUKCJA UŻYTKU

Przy standardowej koloryzacji mieszać 5ml Nanoplex No.1 z 60ml farby(nie wliczając w tę ilość aktywatora). Aplikować mieszankę na włosy i pozostawić na 10 lub więcej min. Spłukać włosy obficie i aplikować 15 ml Nanoplex No.2, pozostawić na 10min., następnie użyć szamponu i odżywki lub maski. Przy rozjaśnianiu włosów zamiast 60 g farby mieszać 20g proszku(nie wliczając w tę ilość aktywatora), 5 ml Nanoplex No.1 i 15 ml Nanoplex No.2



ZAOPATRZENIE MEDYCZNE I KOSMETYCZNE

CLEANI.CO

Os. Orła Białego 113

61-251 Poznań

Artur Forysiak

tel. 726 113 113

artur@cleani.co

www.cleani.co